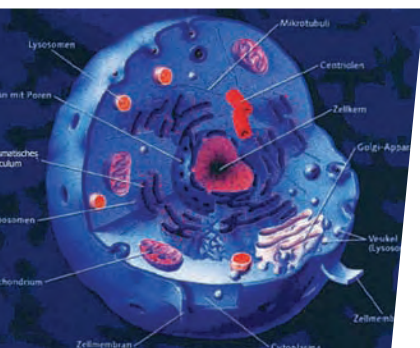




# Meditera

## Innhold

- 3 **Velkommen**  
til den pulserende  
magnetfeltsterapiens verden!
- 4 **Foretaket Meditera**  
Teknologi og høyeste kvalitet
- 5 **Magnetfeltsterapiens utvikling**  
fra statiske magneter til  
pulserende magnetfelt-system
- 6 **Meditera-signalet**  
med naturen som forbilde
- 7 **Virkninger for kroppen**  
hjelp til selvhjelp
- 8 **For bruk i hjemmet**  
aktivere stoffskiftet, øke fysiske og psykiske  
prestasjoner, avslappende....
- 9 **For legen eller terapeuten**  
ulike frekvenstilpasninger for hver tilstand
- 10-11 **FAQ**  
spørsmål og svar Meditera



*"Den magnetiske energien er den grunnleggende energien som alle levende organismer er avhengig av"*

*Professor Werner Heisenberg  
Fysiker og filosof, nobelprisvinner i fysikk*



## Velkommen

### til den pulserende magnetfeltsterapiens verden



Axel K. Hölter,  
Direktør Medithera  
Medizinische Systeme AG

**Kjære leser,**

Hva har magnetfelt med helse å gjøre?  
Mye mer enn vi tror!

Magnetisk energi er like viktig for kroppen vår som luft og vann. Jordens magnetfelt gjør livet på jorden mulig. Magnetfeltet beskytter oss mot ladede partikler fra solen. Dersom jordens magnetfelt ble „skrudd av“ ville alt liv utslettes i løpet av kort tid.

Det er derfor ikke merkelig at kroppen vår har innstilt seg etter magnetfeltet og at vi også kan reagere på dette feltet.

Magnetiske felt er „reguleringskunstnere“ for kroppen vår. De understøtter næringstransporten til våre celler og bidrar dermed svært mye til reguleringen av vårt totale stoffskifte. Vi kan altså ikke overvurdere betydningen av hvordan magnetfelt kan påvirke våre kroppsfunksjoner.

Den berømte fysikeren og nobelprisvinner Werner Heisenberg har uttrykt seg slik: „Den magnetiske energien er den grunnleggende energien, den energien som alle levende organismer er avhengig av.“

**Medithera** har satt seg som mål å utnytte potensialet til magnetisk energi for å opprettholde helse og understøtte helbredelsesprosesser.

Derfor har våre forskere etter en intensiv forskningsinnsats utviklet et toppmoderne

impulstrigget magnetfeltsystem, et system som mangler sidestykke. Med det mener vi: Vi har anvendt naturen som forbilde. Vi har utviklet det unike **Medithera**-signalet som gjenspeiler de naturlige magnetiske forholdene i kroppen og kan styres og doseres nøyaktig. Ingen signaler tvinges inn i kroppen, de bare understøtter kroppens evne til selvhelbredelse. Ingen andre magnetfeltsystem klarer dette. Bli kjent med **Medithera**! Ta i bruk vårt pulserende magnetfeltsystem for å bedre kunne forebygge og forbedre helsen; hjemme, hos legen eller terapeuten. Det vil glede meg om vi med denne informasjonen kan overbevise deg om effekten av vårt system og det enorme helsepotensialet det har.

Vennlig hilsen

Axel Hölter

**Direktør Medithera Medizinische Systeme AG**





## Foretaket Medithera Fokus på teknologi og kvalitet



*Det innovative systemet oppfyller  
de høyeste kvalitetskrav*

- **Medithera** står for kvalitet "made in Germany". Systemet er produsert i Tyskland i henhold til DIN EN ISO 13385:2003 og DIN EN ISO 9001:2000.
- Den høye kvaliteten sikres gjennom årlige kontroller av sertifikatene.
- Medithera sine produkter er medisinsk godkjente i hele Europa.
- Rådgivning gis av medisinsk utdannet personale.
- Foretaket har en support-telefon som står til tjeneste ved spørsmål.

**Medithera Medizinische Systeme AG** et et nyskapende medisinteknisk foretak med sete i Høhn, Westerwald, Tyskland. Siden det ble grunnlagt i 2004 har foretaket spesialisert seg på moderne biofysiske terapier. **Medithera** legger konsekvent vitenskapelig forskning til grunn for sine produkter. **Medithera** ønsker med sine produkter å bidra til et paradigmeskifte innen medisinen. Fokuserer bort fra den rent „reparerende“ medisinen, og til forebyggende, helsefremmende og helsegivende oppgaver. Nyskaping vurderes høyt hos **Medithera**.

Foretakets filosofi og forskning er å alltid søke å forbedre seg ....

Vår stadige streben etter optimale løsninger gjenspeiler seg i den høye kvaliteten på **Medithera**-matten. Magnetfelt er i lang tid blitt anvendt innen medisinen og mange foretak tilbyr terapeutiske magnetfelt-system. **Medithera** er likevel de første som har utviklet et høyteknologisk produkt med et impulstrigget system som base, et system som snakker kroppens eget språk.





# Magnetfeltsterapiens utvikling

## fra statiske magnetfelt til pulserende magnetfeltsystem

### *Bruk av magnetfelt har en lang tradisjon innen medisinen.*

Helt siden antikken har en brukt naturlige statiske magneter ved behandling av sykdommer. Paracelsus, den store læreren og filosofen på 1500-tallet anses å være en av grunnleggerne av den nye tidens magnetfeltsterapi. Paracelsus var overbevist om at magneter hadde evnen til å „lade opp“ livskraften. I år 1600 offentliggjorde den engelske legen og naturfilosofen William Gilbert det første vitenskapelige arbeidet om magnetismen og menneskekroppen. Bruk av magnetfelt innen medisinen opplevde dermed sitt første vitenskapelige høydepunkt. Veien til videre anvendelse av terapeutisk magnetfeltsterapi lå nå åpen.



### *Milepæler i den medisinske bruken av magnetfeltsterapi:*

17...

På 1700-tallet oppdaget den italienske professoren i anatomi, Luigi Galvani, at det var en sammenheng mellom elektrisitet og kroppsfunksjoner.

18...

På 1800-tallet beskrev den engelske fysikeren Michael Faraday prosessen med magnetisk induksjon.

18...

På slutten av 1800-tallet lyktes vitenskapsmenn å skape et magnetfelt gjennom å la strøm flyte gjennom en ring eller spole. Et prinsipp som også dagens moderne form for magnetfeltsterapi utnytter.

1869

I 1869 ble det første patentet for utstyr for magnetfeltterapi utdelt, og i år 1900 ble magnetfeltsterapi for første gang brukt terapeutisk i behandling mot migrene, reumatisme og kreft.

1950

Fra 1950-tallet har magnetfeltsterapi blitt brukt i klinikker. Målet var å forbedre helbredelsen av beinbrudd ved hjelp av eksterne magnetfelt. Resultatene er dokumentert i detaljerte studier.

1960

I løpet av 1960-tallet ble de første pulserende magnetfeltene utviklet og det har pågått en stadig videreutvikling for medisinske formål siden den gang. De ulike magnetfeltsystemene fra de ulike produsentene varierer når det gjelder feltstyrke, frekvenser og signalform (sinus, multi-sinus, firkant eller sagtann)

2007

År 2007 lanserte **Medithera** sitt impulstriggede magnetfeltsystem med det nyskapende **Medithera**-signalet på det europeiske markedet. Det er det første magnetfeltet som på den ene siden orienterer seg etter de naturlige fysiologiske forholdene i kroppen og på den andre siden kan doseres nøyaktig og brukes terapeutisk.



## Medithera-signalet Naturen som forbilde

**Medithera**-signalet er hjertet i det impulstriggede magnetfeltssystemet fra **Medithera** og innleder en *ny æra innen medisinsk magnetfelt-terapi*.

Teamet av medisinerere, naturvitenskapelige forskere og teknikere har utviklet signalet gjennom et intensivt og grundig forskningsarbeid. De hadde naturen sine signaler som forbilde. Målet var å utvikle et magnetfelt som kom så nær de *naturlige fysiologiske forholdene i kroppen* som mulig.

Ved hjelp av høyteknologiske måleapparater lyktes teamet å skille ut hvilke magnetfelt-frekvenser som *best understøtter cellenes stoffskifte*. Gjennom disse frekvensene oppdaget forskerne hvordan kanalproteinet (et spesielt eggehvitestoff) som er viktig for næringstransporten i cellen, aktiveres optimalt.

Som neste steg kunne nå teamet utvikle et magnetfeltssystem som inneholder disse *eksakte frekvensene i nedre frekvensområdet*. **Medithera**-signalet *belaster ikke kroppen med bivirkninger*.

### *Dette er egenskapene til det nye signalet:*

- Impulsen skaper fysiologiske signaler
- Stoffskiftet og kroppens evne til selvhelbredelse støttes nøyaktig og i riktig dosering.
- Gjennom den nøyaktige sammensetningen av ulike frekvenser satt sammen i „impulspakker“, kan en oppnå mange ulike virkninger. Ulike behov kan avhjelpes nøyaktig og riktig.
- Impulsen er sagtann-formet for at cellemembranen skal aktiveres optimalt.
- Det er en pause mellom hver impuls (puls-pause modulasjon), og bare slik er signalene biologisk virksomme.
- Belastende frekvenser i 50Hz-området (elektrosmogområdet) er konsekvent filtrert bort.



## Virkninger i kroppen hjelp til selvhjelp

**Medithera**-systemet kjennetegnes gjennom at det er optimalt tilpasset de naturlige prosesser i menneskekroppen. Det påvirker ikke organismen med kunstige frekvenser, men bedrer derimot kroppens egne prosesser. Dermed hjelper den kroppen til å hjelpe seg selv. Dette setter **Medithera**-systemet i en særstilling i forhold til andre magnetfelt-system på markedet.



### *Følgende virkninger kan oppnås:*

#### *På cellenivå:*

- Bedre energitilførsel til cellen gjennom aktivisering av kanalprotein over cellemembranen.
- Bedre kroppens egne selvreguleringsmekanismer.
- Redusering av frie radikaler gjennom bedring av cellenes reguleringsystem.

#### *På kroppens nivå:*

- Bedre blodgjennomstrømning, også i de minste blodkarene.
- Redusere smerter.
- Bedre immunforsvar.
- Bedre fysisk og psykisk prestasjonsevne.
- Bedre vitalitet og velvære.
- Bedre avslapningsevne og nattesøvn.
- Optimal virkning av alle terapiformer.



## Bruk i hjemmet aktivere cellestoffskiftet, øke prestasjonsevne, avslappende




Hvis du vil bruke magnetfeltsterapi i hjemmet vil **Medithera Home**-system være det rette for deg. Det er innlagt tre ulike programmer. Dette gjør at du kan bruke matten til ulike behov.

Du velger program (NATUR, AKTIV eller RELAX) og intensitet (styrke). For å behandle hele kroppen bruker du den store matten, og for lokal behandling den lille matten.

### TP 1

#### NATUR-programmet


- Klassisk allround-program
- Balanserer stoffskiftet og forbedrer transporten av stoffer inn/ut av cellen
- Kan forbedre nattesøvnen
- Kan redusere muskelverk- og spenninger
- Kan redusere hodepine-leddsmerter
- Kan redusere stress og utmattelse  
Hjelper til å lade ut strålingsbelastning

 **Mot smerter og stress,  
og for generell optimalisering  
på cellenivå**

### TP 2

#### AKTIV-programmet


- Kan øke prestasjonsevnen både fysisk og mentalt
- Kan redusere sirkulasjonsproblemer
- Kan øke velværefølelsen
- Kan øke vitaliteten ved fysisk aktivitet
- Kan redusere kramper
- Kan gi økt mental og fysisk fokus

 **For mer energi og vitalitet**

### TP 3

#### RELAX-programmet

- Gir avspenning og avslappende effekt
- Kan ha en anti-depressiv virkning
- Kan øke motstandskraften mot ytre påkjenninger
- Støtter regenerering av alle celler etter sportslige aktiviteter
- Bedrer sirkulasjonssystemet.

 **For dyp avspenning,  
bedret immunforsvar og  
regenerering av cellene**



**NB! For optimal virkning, drikk et glass rent vann både før og etter hver behandling.**



# Til bruk for leger og terapeuter

## Ulike program for ulike problem



Som lege eller terapeut kan du bruke **Medithera** magnetfeltssystem til behandling av ulike lidelser. **Medithera medical** er mer omfattende enn hjemmesystemet og har programmer for konkrete helseproblemer innebygget, i motsetning til Home-systems som må ha programkort for å bruke slike programmer. **Medithera medical** har også en del tilleggsfunksjoner og ekstrautstyr.

I den datastyrte **Medithera medical** er det programmert inn 82 ulike sykdomstilstander. Dette systemet arbeider med 11 base-impulspakker (TP 1-11), som er innordnet i en liste over indikasjoner. Slik finner en den rette impulspakken, den rette intensiteten og behandlingstiden

for behandling av hele kroppen og/eller lokalbehandling med den lille matten eller en medfølgende håndprobe.

Med **Medithera medical** kan en også behandle med høyere intensitet. I **Medithera home** system kan man sette intensitet 1-5, og opp til 10 med et powerkort.

Leger og terapeuter som har erfaring med frekvensbasert magnetfeltterapi har mulighet til å avvike fra de foreslåtte programmer i systemet og sette sammen individuelle program for sine pasienter.

### Impulspakkene for leger og terapeuter

#### TP 1-3

*Tilsvarende programmene NATUR, AKTIV og RELAX på Medithera home system*

#### TP 4

*Program for å øke oppmerksomheten*

- for økt årvåkenhet og læringskapasitet.
- reduksjon av hyperaktivitet
- regulering av lavt blodtrykk
- øke prestasjonsevnen ved konkurranseidrett.

#### TP 5

*Velvære program*

- bedre velvære
- depresjoner
- hodepine
- spenningshodepine
- psoriasis
- ødemer
- sirkulasjonsforstyrrelser
- regulering av høyt blodtrykk

#### TP 6

*Anti-inflammatorisk program*

- astma
- bronkitt
- migrene
- leddbetennelser
- ulcerøs kolitt
- crohns

#### TP 7

*Smertelindring 1*

- for økt årvåkenhet (styrke 5-10 om dagen)

#### TP 8

*Smertelindring 2*

- reduserer årvåkenheten (ikke kjør bil etter behandling!)
- reumatiske smerter, også om natten

#### TP 9

*Osteoporose-program*

*styrking av skjelett, beinvev*

#### TP 10

*Beinbrudd og andre skader*

- avhjelpe leging av beinbrudd og andre skader
- fremme leging av sår
- reumatiske lidelser
- for normalisering av P-Fibrinogen verdier

#### TP 11

*Søvn/Stress program*

- redusere stress
- bedre søvnkvaliteten
- øke melatoninproduksjon
- styrke immunsystemet



## FAQ

### - Spørsmål om Medithera

#### 1. På hvilken side er det best å bruke Medithera?

Det pulserende magnetfeltet er generert til apparatet via magnetpolene i mattene. Det har ingen betydning hvilken side av matten man bruker eller hvilken retning man ligger. Fjern klokke, magnetkort, mobiltelefon, etc.

#### 2. Når bruker man de ulike programmene?

**NATUR programmet** er et "all-round" program som inneholder hele spekteret av gunstige impulser fra programmene. De øvrige programmene har samme basiseffekter, men dekker i tillegg andre særlige behov. Kan brukes når som helst, 1-2 ganger pr. dag, bortsett fra de siste to timene før man legger seg. NATUR er standard dersom du ikke velger program.

**AKTIV-programmet** aktiverer og øker energien i cellene mer enn NATUR programmet. Bedrer energinivået og vitaliteten i kroppen. Løser opp kramper og spasmer. Man må starte forsiktig med lav styrke! Brukes før fysisk aktivitet og når man føler seg trøtt og sliten. Kan brukes når som helst, 1-2 ganger pr. dag, bortsett fra de siste tre timene før man legger seg.

**RELAX-programmet** bedrer hormonbalansen, reduserer plakk av ulik art i blodåreveggen, og gir dyp avspenning. Virker best på lav styrke, mellom sensitiv og styrke 2. RELAX-programmet brukes når man ønsker å roe ned, og om kvelden før man skal sove.

#### 3. Er det viktig å drikke vann før og etter behandlingen?

Ja, det er viktig for å få full effekt av behandlingen. Drikk 1 glass rent vann i tidsrommet 5-30 minutter før behandlingen, og 1 glass 5 minutter etter behandlingen. Det er optimalt å drikke helsevann fra vannbehandler ([www.vannbehandler.no](http://www.vannbehandler.no)), men vanlig vann er også ok.

#### 4. Kan vi bruke matten flere ganger pr. dag med ulike programmer, og i tillegg bruke Terapikort for behandling tilpasset i forhold til en sykdomstilstand?

Man kan bruke den store matten opptil 3 ganger pr. dag inkludert ved bruk av Terapikort. Dersom man har en lokal skade kan man bruke den lille matten på dette stedet et par ganger i tillegg til bruk av den store matten, bortsett fra over hjertet og hodet. De siste par timene før man legger seg bør man ikke bruke annet enn RELAX programmet.

#### 5. Hvilken feltstyrke bruker man, og når kan man bruke Powerkortet?

All behandling skal begynne forsiktig og ved lav styrke som man gradvis øker. Den store matten virker over hele kroppen, den lille matten virker bare lokalt. Normalt er intensiteten på den lille matten dobbelt så kraftig som på den store. Begynn gjerne behandling på styrke 1, eventuelt sensitiv, og øk gradvis til det føles bra. I manualen er det forslag til styrke utfra helsetilstand. Etter et par gangers bruk kan du variere programmer ifølge manualen på s. 16-17. Det er en fordel å ikke ha samme innstilling hver gang over lang tid for at ikke kroppen skal adaptere seg til feltet. Powerkort må brukes for å få styrke 6-10, og er hovedsakelig beregnet på den lille matten til bruk ved muskelskader, beinbrudd, sene/leddbåndskader o.l.

#### 6. Noen får symptomer som hjertebank og svimmelhet etter bruk av matten. Hva betyr det?

Magnetfeltbehandling kan gi ulike symptomer fordi den påvirker cellene våre og fjerner blokkeringer. Det er mulig at styrken er for høy og/eller behandlingen for langvarig. Andre medvirkende årsaker: personen er svak eller overømfintlig, har for lite vann i cellene, glemte å drikke vann før behandling, har hormonell ubalanse, høyt blodtrykk eller tilsvarende. Disse symptomene går som regel raskt over. Mange symptomer er faktisk bra, det viser at kroppen responderer på effekten av behandlingen. Bli gjerne liggende noen minutter etter behandling for å unngå svimmelhet. Drikk et glass rent vann både før og etter behandling.

#### 7. Hva er beste behandling for en aktiv idrettsutøver eller toppidrettsutøver før og etter trening eller konkurranse?

Før trening/konkurranse brukes **AKTIV program** styrke 5 i 8 minutter. Man starter med styrke 1, etter 3 dager styrke 2 osv til man kommer til styrke 5. Start med en behandling pr. dag, deretter kan man øke. Brukes morgen og ca 1/2 - 1 time før trening/konkurranse. Etter trening/ konkurranse brukes **RELAX program** styrke 2 i 8-10 minutter. Man starter med styrke 1 i en uke, eventuelt sensitive en uke aller først. Begynn med 1 behandling pr dag.

Idrettsutøvere må passe på å drikke minst 2,5 dl rent vann ca 1/2 time før time før behandling. Etter behandling bør man drikke det samme, gjerne iblandet litt magnesium.

## 8. Hvilke tilstander kan man lage Terapikort/ Programkort for?

Det er en rekke tilstander man kan få programkort til. Dersom man har helseproblemer som ikke står på listen, kan vi ofte på forespørsel spesiallage et kort for dette i samarbeid med produsenten i Tyskland.

I Norge inkluderer vi 5 kort med hver **Medithera**. Dette er Powerkort og Terapikort for å forebygge migreaneanfall, og redusere/fjerne tenåringsacne, eksem og psoriasis.

Ekstra kort med 250 behandlinger kan bestilles/etterbestilles til en pris av 250,- inkl. mva. Når man bestiller **Medithera** kan man velge å bytte to standardkort mot et annet programkort. Programkortene har ulike frekvensmoduleringer, styrke og varighet på behandlingen, og mange programkort behandler først med den store matten og deretter med den lille. Med programkort blir **Medithera** behandlingen tilpasset for å ha bedre effekt i forhold til det følgende:

### Muskel/skjelett lidelser

Artritt  
Polyartritt  
Artrose  
Coxartrose  
Beinbrudd  
Frossen skulder  
Hallux valgus  
Hofte-implantater (reconvalesens)  
Hofte-osteonekrose  
Lumbago  
Forstrukne/avrevne muskelfibre  
Harde muskler  
Myositt  
Osteoporose  
Pethes sykdom  
Løse proteser  
Pseudoartrose  
Forstuing  
Senebetennelser  
Trening

### Vaskulære/Kardio-vaskulære lidelser

Angina pectoris  
Apoplexy, cervical  
Sirkulasjonsproblemer  
Bronkitt  
Bypass  
Crohns akutt/preventiv  
Hemorroider  
Migrene akutt/preventiv  
Reconvalesens etter hjerneslag  
Spenningshodepine  
Tinnitus  
Åreknuter  
Ortostatisk regulering  
Koldbrann  
Hypotoni  
Muskelkontraksjoner  
Muskelhardhet

Reumatoid artritt (reumatisme)  
Sklerodermi  
Bihulebetennelse, akutt / kronisk  
Thrombophlebitis  
Ulcerøs kolitt  
Ulcus cruris  
Sårheling

### Nevrologiske lidelser

ADHD  
Autisme  
Utbrenthet  
ME  
Depresjon  
Inkontinens  
Nevralgi (nervesmerter)  
Smerter  
Lettere lammelser  
Perthes (hoftelidelse)  
Stress

### Hormonelle problemer

Utbrenthet  
ME (Chronic fatigue syndrom)  
Dysmenorrhea  
(smertefull menstruasjon)  
Håravfall  
Lavt stoffskifte  
Impotens  
Overgangsplager  
Smerter i brystene  
PMS  
Søvnforstyrrelser

### Inflammasjoner

Adnexitis  
Astma  
Irritabel tykktarm  
Blærebetennelse  
Urinveisinfeksjoner  
Gastritt (magekatarr)  
Tannkjøttbetennelse  
Urinsyregikt  
MS (multiplesklerose)  
Neurodermitis  
Smerter

### Hudlidelser

Ungdomsacne  
Allergi, endogen/exogen  
Tørre tårekanaler  
Liggesår  
Koldbrann  
Håravfall  
Atopisk eksem  
Psoriasis  
Sudeck atrofi  
Sårheling



**Medithera Medizinische Systeme AG**

Lindenstraße 22 · D-56462 Höhn/Ww.

Telefon: +49(2661)950078

Telefax: +49(2661)950338

<http://www.medithera.com>

E-Mail: [info@medithera.com](mailto:info@medithera.com)

**Importør i Norge:**

**KvanteMedisin**  
SCIO Norge as 

**SCIO Norge AS**

Hanøytangen · 5310 Hauglandshella  
Bergen, Norway

Tlf: 55207191 · [post@scio.as](mailto:post@scio.as)

